



FORT NIEUW ER SLUIS

INITIATIEF FORT NIEUWERSLUIS



VOOR ONDERNEMERS / HUURDERS
VOOR MEEDENKERS / DOEMERS
VOOR GEÏNTERESSEERDEN

INFO AVOND
AANMELDEN VIA
WWW.FORTNIEUWERSLUIS.NL



Dit is een **initiatief** van een aantal inwoners van Nieuwersluis. Zij willen zich sterk maken voor een structurele en passende invulling van het fort in hun dorp. Op de info-avond willen we iedereen op de hoogte brengen van de vorderingen en nodigen we u graag uit om bij te dragen aan de realisatie van het plan.

Natuurmonumenten is eigenaar van het fort en steunt dit initiatief. Gezamenlijk hebben we de ambitie om de plannen verder uit te werken als basis voor een duurzame relatie. In de komende maanden richten wij ons op het versterken van het initiatief. Daarvoor zoeken we sympathisanten, huurders en staan we open voor aanvullende ideeën.

© Stichting Fort Nieuwersluis i.o. / mei 2013

inleiding

In 1996 deed Defensie het Fort Nieuwersluis, onderdeel van de Nieuwe Hollandse Waterlinie, over aan Vereniging Natuurmonumenten: het "fort" betreft een totaal van: een stuk natuurgrond van 7 ha, een torenfort, een kazernegebouw, 3 geschutsremises, een overdekte pistoolschietbaan, een omringende slotgracht en daar weer een pad omheen. Beseffend dat het fort uniek cultureel erfgoed is, heeft Natuurmonumenten in de daarop volgende jaren veel gedaan aan onderhoud en restauratie. In die periode was het complex beperkt toegankelijk. Natuurmonumenten organiseerde op verzoek rondleidingen. Eens per jaar was er de Open Monumentendag. Verder werd het fort af en toe door inwoners van Nieuwersluis gebruikt voor kleine sociale evenementen; een bruiloft, een feestelijke bijeenkomst van de dorpsvereniging of het gezamenlijk kijken naar geprojecteerde videobeelden van voetbalkampioenschappen.

Begin 2013 gingen er in Nieuwersluis opeens verontrustende geruchten dat Natuurmonumenten het fort ging exploiteren en de exploitatie voor een deel wilde uitbesteden aan derden. Er zouden al contacten zijn met geïnteresseerde buitenstaande partijen. Bij navraag bleek dat waar te zijn. 5 bezorgde inwoners van Nieuwersluis vonden dat gebruik van het fort vooral voorbehouden zou moeten blijven aan het dorp dat toch al geen dorpshuis heeft. De 5 initiatiefnemers zijn gaan brainstormen om voor de exploitatie van 'ons fort' een vorm te vinden passend bij de strenge normen die Natuurmonumenten en die ook aanvaardbaar zou zijn voor de inwoners van Nieuwersluis. Het resultaat was een plan waarbij maatschappelijk verantwoord zakelijk gebruik van het fort zou worden gecombineerd met gezellig kleinschalig dorpsgebruik. Natuurmonumenten was enthousiast over het plan en wilde nauw betrokken blijven bij de uitvoering ervan. En zo ontstond een samenwerkingsverband tussen de inmiddels opgerichte Stichting Fort Nieuwersluis en Natuurmonumenten.

In gezamenlijk overleg werd door de twee partijen besloten om voor een jaar een proefperiode in te lassen, waarin de plannen op haalbaarheid en uitvoerbaarheid worden getest. Dit is het meerjarenplan voor de exploitatie van het fort wat we willen voorleggen aan Natuurmonumenten. Bij positieve uitkomst van het testjaar en de goedkeuring van het meerjarenplan door Natuurmonumenten, zal het partnership van Natuurmonumenten met de Stichting Fort Nieuwersluis contractueel worden bestendigd.

uitgangspunten Natuurmonumenten

- behoud door ontwikkeling
- zoekt partner om een inspirerende en passende invulling te geven aan het gebruik van (delen van) het fort
- toegankelijke 'verborgen' groene parel
- behoud van de cultuurhistorische en natuur waarden
- visitekaartje van Natuurmonumenten
- duurzame samenwerking met nieuwe gebruiker

visie en doelstellingen

't Fort van ons allen

Ja, zo mag je 't Fort in Nieuwersluis wel noemen. Ons eigen cultuurhistorische erfgoed. Het is er al sinds 1672. Het is sterk en robuust. En ernstig weerbarstig. Aanvallen en verdedigen. Zorgen voor belangrijke veranderingen. De één viert er zijn euforische overwinning, de ander vindt er zijn 'Waterloo'.

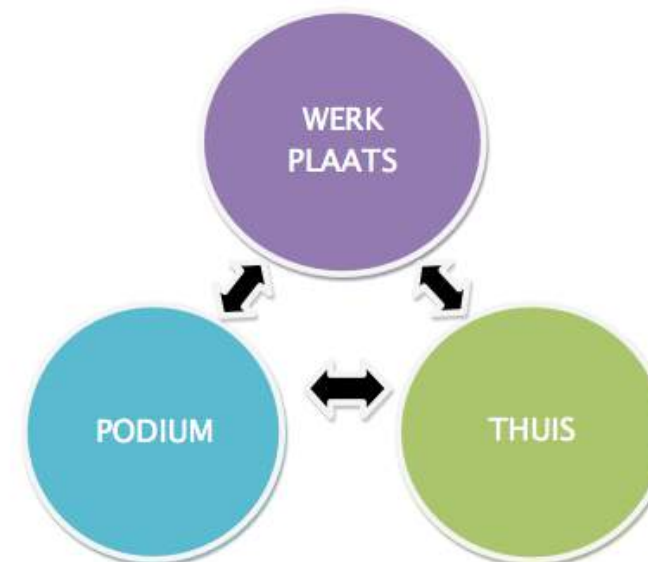
Kijk er naar als een natuurlijk rustpunt in een drukke omgeving. Zie het als een werkplaats voor stimulerend ondernemerschap. Een podium en platform voor culturele waarden. En een thuis voor de bewoners van Nieuwersluis en omgeving. We moeten verdedigen wat we hebben, dat deden we toen en dat doen we nu nog. Dat doet ook de Stichting Fort Nieuwersluis, een burgerinitiatief, die de oude waarden en plaats in de omgeving veilig stelt en haar functie in de leefomgeving uitbouwt.

Het podium Fort Nieuwersluis geeft ruimte voor culturele aspecten, voor geschiedenis en toekomst. Cultuur zorgt voor de samenhang, voor wat ons bindt. Iedereen wil toegang tot 't Fort. 't Fort moet gebruikt worden. 't Fort moet zichtbaar zijn. Het heeft beperkingen. Grootschaligheid is geen doel. De meerwaarde vinden we in wat 't Fort is.

De 'werkplaats' 't Fort vertaalt zich niet in vierkante meters. Eerder in durf, creativiteit en betrokkenheid. In aandacht en liefde. Wat we hebben willen we behouden. Zo zien we dat. Ondernemen op 't Fort is een voorrecht. Je werkt aan je bedrijf, je werkt aan 't Fort. Dat valt op. De eigen keuken is verrassend, de theetuin is bijzonder. De werkplaats is thuis.

Thuis is ook de binding met de omgeving. Het rustpunt. De natuur en de wetenschap van duurzaamheid. 't Fort is ontspannen, robuust, maar ook lastig. 't Fort is echt. Geen concessies, wel bijzonder.

Het is altijd vechten met 't Fort. De eenvoud en de beperkingen wringen met eigentijdse concepten. 't Fort gaat uit van zijn intrinsieke waarde, de oude militaire waarde. De verdediging, de kracht, de robuustheid, zijn weerbarstigheid en zijn plaats in de maatschappij. Het is altijd een levend Fort geweest. Soms een tijdje niet. Maar elke keer staat het weer midden in de leefomgeving. Het stond er in 1672 voor de verdediging van Amsterdam, nu voor de veiligstelling van culturele waarde, ondernemerschap, natuurwaarde, gezelligheid, creativiteit en behoud. 't Fort heeft geen fijngeslepen format. Het is ruw, vochtig, weerbarstig, lastig, maar vooral van ons allen.



Kernactiviteiten: Werkplaats, Podium & Thuis

Werkplaats:

Verhuren ruimtes: werkruimtes voor kleinschalige gebruikers, vergaderruimte, workshop- en trainingsruimtes, ambachtelijke bedrijven.

Podium:

Theater, (kleinschalig festival), ateliers, workshops en exposities.

Thuis:

Film, samen sportwedstrijden kijken, feestcommissie, kinderactiviteiten, theetuin, catering, kookworkshops, lunch, picknick, culinaire events.

I.s.m. Natuurmonumenten:

Rondleidingen, informatiepunt en natuurgerelateerde activiteiten.

kernwaarden

Fort Nieuwersluis is:

- Puur, basic, weerbarstig, een natuurlijk en stoere Oase
- Gastvrijheid
- Kwaliteit boven kwantiteit
- Thuisgevoel
- Geen grote verkeersaantrekkende kracht
- Onderdeel leefomgeving inwoners Nieuwersluis
- Behoud van (cultuur)historische en natuurwaarden
- Geen streven naar maximaal commercieel rendement, maar inkomsten t.b.v. behoud locatie
- Streven naar duurzaam ondernemerschap
- Activiteiten door de stichting zelf geïnitieerd, maar ook openstaan voor initiatieven van buiten
- Een visitekaartje van Natuurmonumenten



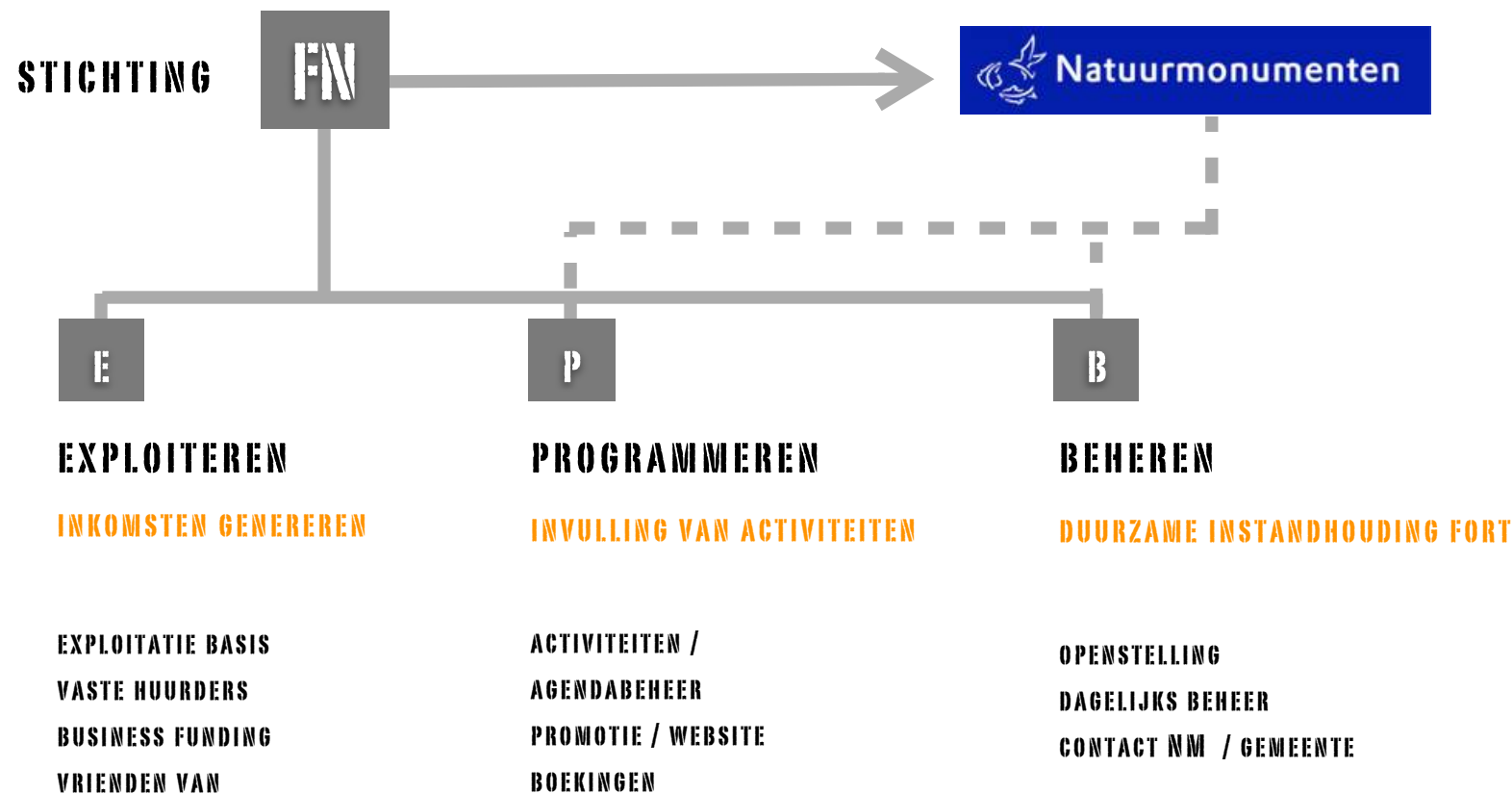
EEN ONTMOETINGSPLEK IN DE NATUUR
OASE VAN AANDACHT / RUST / KWALITEIT

DE PLEK WAAR ALLES DRAAIT OM:

LOKALE PRODUCTEN
SLOW FOOD / SLOW LIVING

ONTMOETEN / ONTSPANNEN / ONTHAASTEN

WERKPLAATS / WERKPLEK
DUURZAAM ONDERNEMERSCHAP



organisatie

De Stichting Fort Nieuwersluis is opgericht d.d. 5 juli 2013 en heeft de volgende bestuurssamenstelling

Herald Roelevink – voorzitter. Zelfstandig ondernemer, bouwtechnische achtergrond en geeft bouwtechnisch advies aan gemeentes en bedrijven. Heeft een uitgebreid netwerk in de gemeente. Is dorpsbewoner van Nieuwersluis.
Taken: voorzitter, contactpersoon gemeente, provincie en gemeente, gebouwen en infrastructuur.

Louise Woltering – secretaris. Jurist. Heeft kennis van bestuurszaken en kan dit vertalen naar (juridische) impact. Is dorpsbewoner van Nieuwersluis.
Taken: secretaris, contracten met huurders, Natuurmonumenten en andere partijen, algeheel contactpersoon.

Wim van Schaik – penningmeester. Bedrijfseconomische achtergrond. Heeft veel kennis van financiële zaken en aanverwante onderwerpen. Is dorpsbewoner van Nieuwersluis.
Taken: penningmeester, verzekeringen, contactpersoon investeerders, sponsors en fondsen.

Ron Postma – algemeen bestuurslid. Bedrijfskundige. Heeft ervaring met businessplannen en de vertaling daarvan naar de praktijk. Is inwoner van Breukelen.
Taken: business plan, communicatieplan en algemene ondersteuning overige bestuurstaken.

Guus Millenaar – algemeen bestuurslid. Zelfstandig ondernemer en onderzoeker op het gebied van gastvrijheid. Heeft kennis en ervaring met het organiseren van evenementen. Is dorpsbewoner van Nieuwersluis.
Taken: activiteitenprogramma, relatie met cateringbedrijf, en contactpersoon voor alle overige activiteiten.

Rechtsvorm van de initiatiefnemer(s) is de Stichting Fort Nieuwersluis ingeschreven in de KvK onder nummer

- **Stichting Fort Nieuwersluis, de statutaire doelstellingen:**
- Zorgen voor een passende en structurele invulling van 't Fort Nieuwersluis
- Versterken van de culturele- en toeristische betekenis met behoud van de historische- en natuurwaarden
- Het bevorderen van de belangstelling voor en het uitdragen van de waarden van 't Fort op een zodanige wijze dat een breed publiek kennis kan nemen
- Het opbouwen van een duurzame relatie met de eigenaar Natuurmonumenten waarin naast afspraken over investeringen en exploitatie afstemming plaats vindt met betrekking tot het programmeren en beheren van 't Fort



organisatie

Naast het bestuur zien we een aantal taakgroepen. Daarmee bestendigen we de bestaande situatie met vrijwilligers.

De verschillende commissies / taakgroepen zijn:

- activiteitencommissie; organiseren van podium en thuis activiteiten
- financiële commissie; externe controle van de jaarrekening, subsidie, crowd funding en relatie opbouw met vrienden / ambassadeurs.
- onderhoud en beheer; organiseert de klusdagen en draagt zorg voor klein onderhoud
- communicatie; zet zich in voor verspreiden van activiteitenkalender, ontwikkelingen van het fort en andere communicatie aangelegenheden



VRIENDEN VAN FORT NIEUWERSLUIJ



Geen mens kan zonder vrienden, Stichting FORT Nieuwersluis ook niet.
Daarom word je als FORTvriend met open armen ontvangen.
Echte vrienden zijn als eerste op de hoogte van de activiteiten, kunnen
als eerste reserveren en ontvangen korting.
Vrienden hebben op allerlei fronten een streepje voor.
Lees wat het FORT Nieuwersluis allemaal voor vrienden in petto heeft
en meld je aan als FORTvriend of als FORTambassadeur.



organisatie

Als FORTvriend ben je supporter van het initiatief voor het FORT Nieuwersluis. Bovendien geniet je van vele extra's die wij bieden. We hopen je te ontmoeten bij film, toneel, tentoonstellingen, lezingen, rondleidingen, diners en workshops.

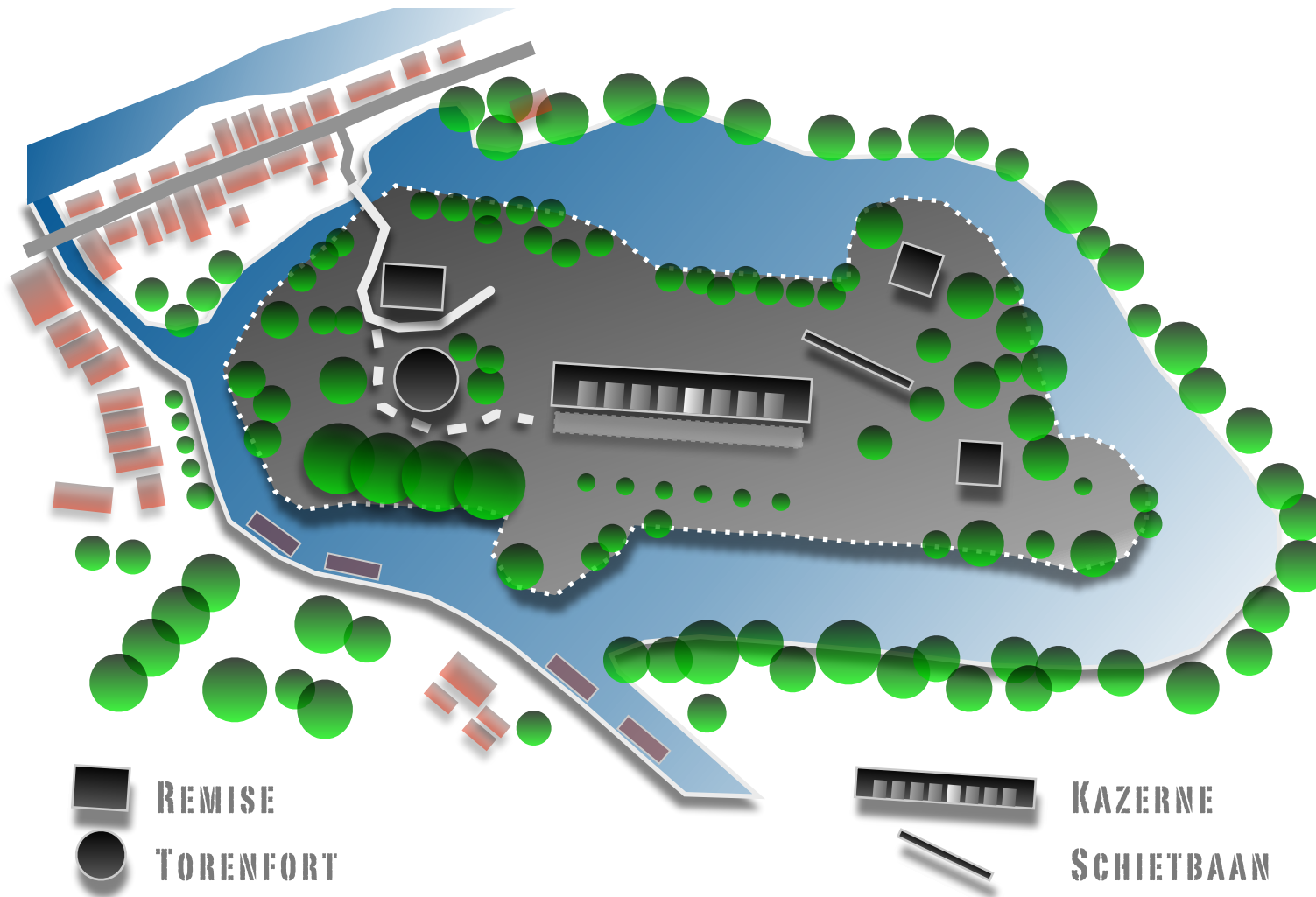
- Vrienden ontvangen als eerste een uitnodiging voor de diverse evenementen op het FORT.
- Vrienden ontvangen aanbiedingen voor unieke producten die op het FORT worden geproduceerd en verkocht.
- Vrienden krijgen voorrang bij het reserveren van film, theater en tentoonstellingen.
- Vrienden krijgen voorrang bij de huur van een ruimte.
- Vrienden kunnen als eerste aanschuiven bij de culinaire evenementen en worden persoonlijk uitgenodigd voor proeverijen en kookworkshops.

FORTvriend

€ 30,00 per jaar voor één persoon, € 50,00 per jaar voor 2 personen.

- Als FORTambassadeur draag je in belangrijke mate bij aan het behoud van FORT Nieuwersluis. Naast alle voordelen van een FORTvriend bieden we meer, zoals dat bij een ambassadeur past.
- Een vermelding op de FORT Nieuwersluis website met een logo en link.
- Uitnodiging voor een historische rondleiding met introduc .
- Als FORTambassadeur word je met partner uitgenodigd voor een jaarlijks onvergetelijk evenement op het FORT samen met je andere Ambassadeursvrienden.
- Je kan 2 x per jaar een vergaderruimte op het FORT huren met 50% korting.

FORTambassadeur € 400,00 per jaar.



voorzieningen

Het fortterrein van Nieuwersluis is zo'n 7 hectare groot en herbergt 6 bouwwerken (zie afbeelding 3):

1. Het torenfort (gebouw A), gebouwd tussen 1849 en 1851.
2. De kazerne (gebouw B) uit 1880.
3. Remises (gebouwen C, D en E) uit 1880.
4. De pistoolschietbaan (tegenover remise D) uit 1950.

Het terrein wordt omgeven door een aarden wal met daaromheen de fortgracht. De toegangsweg, die loopt tot de kazerne, is een met bakstenen geplaveide weg van circa 3 meter breed. Vanaf de kazerne loopt een wandelpad voor remise C langs naar een uitkijksplek aan de fortgracht.

Kazerne

Op de bovenverdieping zijn vijf ruimtes ingericht die per 1 oktober 2014 in gebruik zijn genomen. Er zijn mooie scheidingswanden ontworpen en gemaakt, in de kamers zijn vloeren gelegd en pelletkachels geplaatst.

Op de *benedenverdieping* zijn de toiletten opgeknapt en drie ruimtes provisorisch gebruiksklaar gemaakt. Een ruimte is losjes ingericht als huiskamer-theater, met Perzische tapijten op de vloer, zelfgemaakte kussens op de stoelen en een bouwlamp als theaterspot. De middelste ruimte is een 'vrije vloer' die naar behoefte kan worden gebruikt.

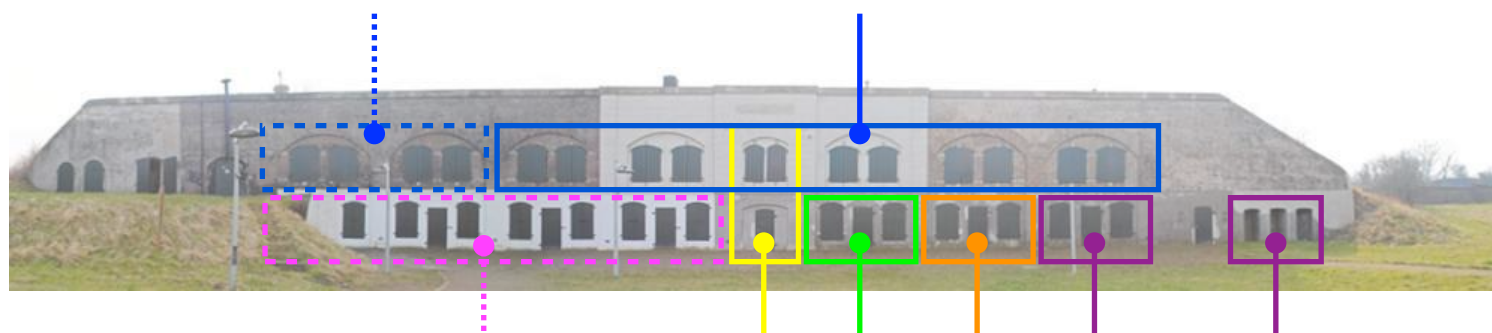
Natuurmonumenten heeft in de eerste ruimte aan- en afvoer van water aangelegd en daar is een pop-up keuken in gebruik. Vrijwel alle meubels en overige attributen werden gevonden in het gebouw, zijn geschonken of in bruikleen. Om een duurzaam klimaat te creëren passend bij de visie zijn nog investeringen nodig op het gebied van brandveiligheid (afvoer lucht, keuken), comfort (verwarming, isolatie, akoestiek) en een keuken.

Buitenruimte

Het verharde terrein voor de Kazerne wordt gebruikt als terras voor de theetuin / kleine buitenactiviteiten.

TECHNISCHE RUIMTE

WERKPLAATS / ATELIER / BEDRIJFSRUIMTE



BB-RUIMTE

ENTREE

WC

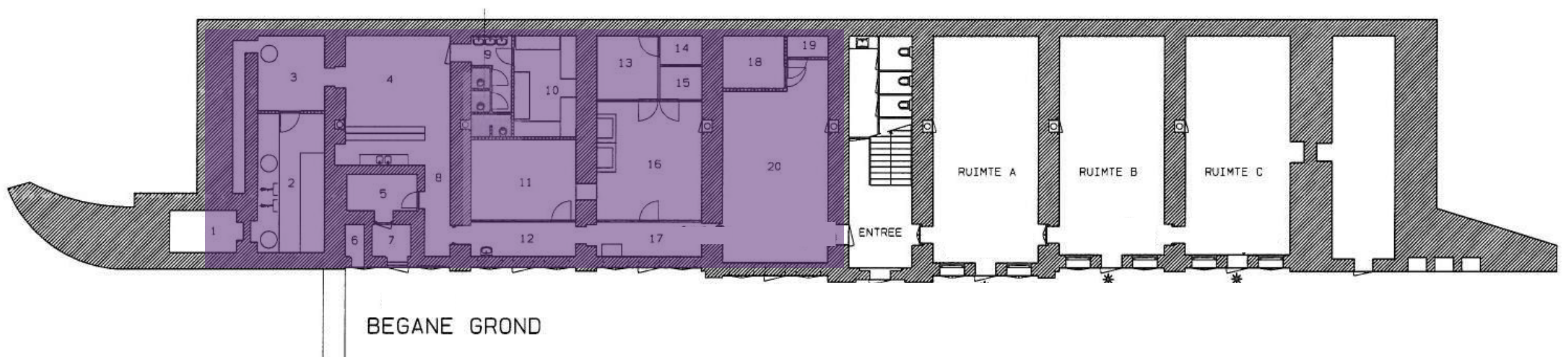
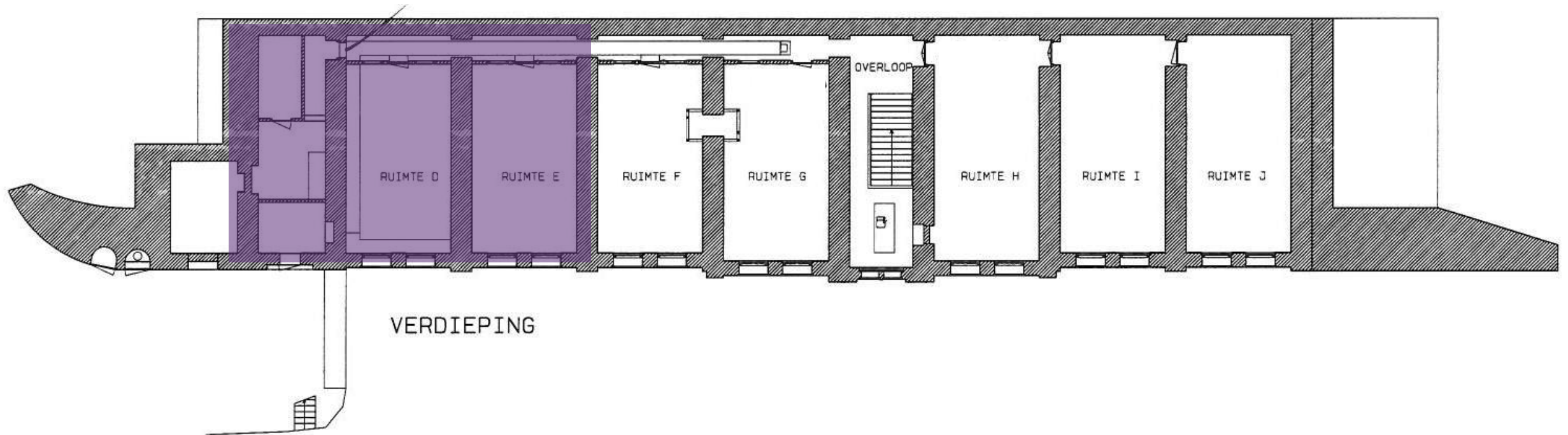
CULTURELE RUIMTE

OPSLAG

indeling Kazerne



niet in gebruik door de Stichting



FEESTCOMMISSIE



CULTUUR



THEATER



EXPOSITIE

aard van activiteiten

lokale initiatieven met een maatschappelijk karakter

- beeldhouw atelier met 10 enthousiaste deelnemers uit de regio
- zangkoor Nieuwersluis met circa 20 deelnemers
- vergaderfaciliteiten voor Vereniging Nieuwersluis Bestaat [ALV]
- activiteiten van de Feestcommissie Vereniging Nieuwersluis Bestaat [o.a. burendag, paaseieren zoeken en voorleesdag voor kinderen]
- het WK-2014 voetbal, een evenement met een dorpskarakter
- wandel 4 daagse 2014, startpunt voor deelnemers / scholen

culturele instellingen met een lokaal / regionaal doelgroep

- expositie beeldhouw groep [81 beelden van lokale deelnemers]
- Kunstronde 2014; opening en start van de expositie met open ateliers in de regio
- kleinschalig theater voor circa 40 personen [o.a. theatergroep Aluin uit Utrecht]
- diverse exposities Schilderkunst en Fotografie [lokale betrokkenheid]
- ‚met de pet rond‘ optredens van muzikanten in een ontspannen en kleine setting

kennismaking met de aanwezige kwaliteiten cultuur en natuur

- intensivering van de rondleidingen in samenwerking met Natuurmonumenten
- rondleidingen met schoolklassen
- educatief programma met lezingen en tentoonstelling gericht op de geschiedenis en toekomst van het Fort in samenwerking met Stichting Liniebreed Ondernemen
- vervaardigen van Fortmeubilair door vrijwilligers [klusdagen] en met een internationale groep van Unesco Wereld Erfgoed Volunteers
- openstelling en rondleidingen tijdens Open-monumentendag [sept] en start Fortenseizoen [april]



EDUCATIE NATUURMONUMENTEN



KINDERACTIVITEITEN

aard van activiteiten

THEETUIN



PICKNICK

LUNCH

ETEN EN DRINKEN

BUITEN KOKEN

openstelling voor publiek

- Theetuin, op zondagen van 10:00 tot 17:00 uur en op zaterdag als er activiteiten op het Fort zijn gepland. De Stichting hecht eraan om een breed publiek te laten kennismaken met het Fort. Waaronder de lokale gemeenschap en de toevallige passant [toerist/recreant]. De theetuin is meer dan een horeca voorziening. Het is het visitekaartje van het Fort en van NM en komt tegemoet aan de vele verzoeken om het Fortterrein te kunnen bezoeken. De theetuin is kleinschalig van karakter [20 plekken binnen en circa 20 plekken buiten].
- Het assortiment en de inrichting sluit hierop aan. Naast thee en koffie wordt er taart geserveerd en kan de bezoeker een lunchgerecht bestellen. De theetuin wordt in zijn huidige vorm geëxploiteerd door de Bonte Tafel. De formule blijkt tot zijn recht te komen met een goed gastheerschap, kwaliteitsproducten en een commerciële prijsstelling. Dit laatste mede om oneigenlijke concurrentie te voorkomen met de overige aanbieders in de omgeving.



KUNSTRONDE

EXPOSITIE



FESTIVAL

grootschalige publieksevenementen

- SFN heeft zelf geen ervaring met dergelijke evenementen. Maar het Waterliniefestival van 2013 op het Fort is een type evenement wat het bestuur aanspreekt. De Stichting zou incidenteel de ruimte willen bieden aan een grootschalig evenement om een heel ander publiek te kunnen bereiken. De aard van een dergelijke evenement zou wat SFN betreft moeten aansluiten bij de opgestelde kernwaarden [cultuur / ambacht / educatie / publiekstoegankelijkheid etc.]. Daarbij de notie dat hiervoor een vergunningstraject moet worden doorlopen.

aard van activiteiten

commerciële activiteiten

- SFN kan al de voorgaande activiteiten slechts uitvoeren als er ook een solide financiële basis is. Niet alleen om de verplichtingen naar NM te kunnen voldoen [onderhoudsneutraal] maar ook om te kunnen investeren in het Fort om op deze manier de huidige waarden in stand te kunnen houden. De Stichting heeft ervoor gekozen om een deel van de Kazerne geschikt te maken voor de verhuur van werkruimtes. In 2014 heeft zij samen met NM een forse investering gedaan om dit mogelijk te maken. De inzet van SFN is ruimte te bieden aan lokale ondernemers die gezien hun aard en werkzaamheden passen in het Fort en die zich daarnaast inzetten voor het verwezenlijken van de doelstellingen van de Stichting. Dat blijkt een goede formule; we hebben een vijftal partijen kunnen interesseren om zich te vestigen op het Fort. Deze partijen komen uit de directe omgeving [Nieuwersluis / Loenen / Loenersloot] en dragen met hun discipline [concept-ontwikkeling / communicatie] of expertise [Waterlinie / duurzaamheid / groenbeheer] op een belangrijke manier bij aan de ontwikkeling [planvorming / activiteiten / verhuur].
- verhuur van ruimtes voor vergadering / lezing / workshop. In 2014 hebben verschillende groepen / instanties hun weg gevonden naar het Fort. De Stichting verwacht met een verdere investering in de faciliteiten dat deze vraag kan toenemen in 2015. Ook hier kiest de Stichting voor een kleinschalige aanpak. Maximaal 12 tot 15 personen tegelijkertijd en een doelgroep die bewust kiest voor deze kwalitatieve omgeving met bijhorende restricties [rust, beperkte parkeerdruk etc.].
- organiseren van kookworkshops. Deze activiteit is uitsluitend op basis van inschrijvingen voor kleine groepen zowel volwassenen als jeugd. De Bonte Tafel heeft al 9 jaar ervaring met deze werkwijze en weet dit te organiseren met eenvoudige voorzieningen. De Stichting verwacht dat komend jaar de voorzieningen kunnen voldoen aan de HCCP normen voor hygiëne en veiligheid. Het is voorlopig niet haalbaar en noodzakelijk om uit te gaan van een volwaardige horeca keuken met dito installaties. De workshops zijn afgestemd op deze beperkingen [geen afzuiging/vetput etc.].
- verhuur van ruimtes voor private activiteiten aan grotere groepen. Met de ervaring van 2014 heeft de SFN geconcludeerd dat we deze activiteiten tot een minimum moeten beperken. Dit zijn met name de activiteiten die zich slecht laten begrenzen. Een privé feestje zorgt al snel tot overlast naar de omgeving en verhoudt zich ook slecht tot de overige activiteiten. Slechts bij uitzondering willen we in 2015 deze verzoeken honoreren. Het bestuur van SFN zal hiervoor richtlijnen gaan opstellen.

ATELIER



WERKPLEKKEN



FLEXPLEK



CONFERENTIE



VERGADEREN



KANTOOR



WERKPLAATS

WORKSHOP

CURSUSRUIMTE

AANSCHUIFTAFEL



PROEVERIJ

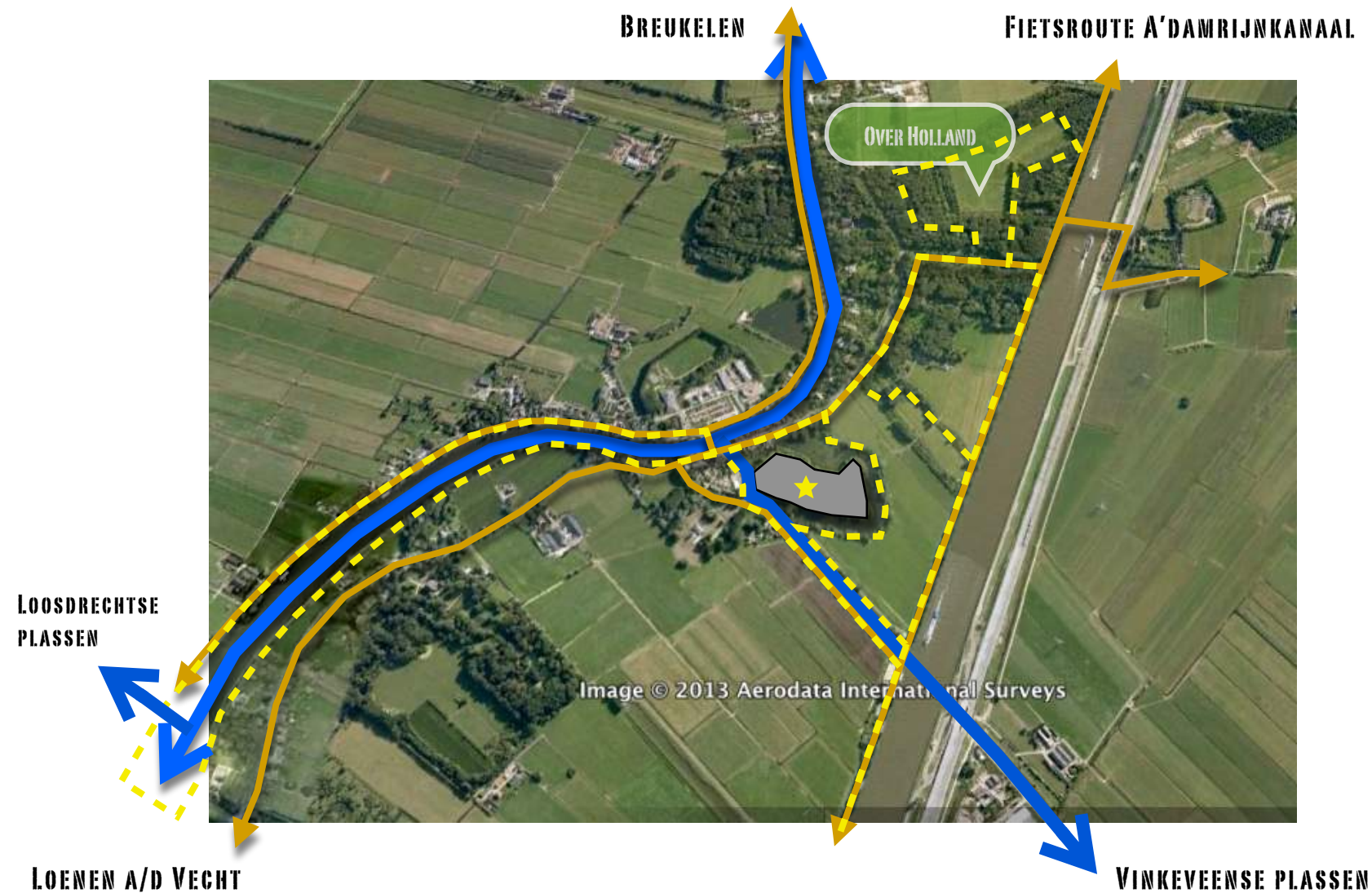


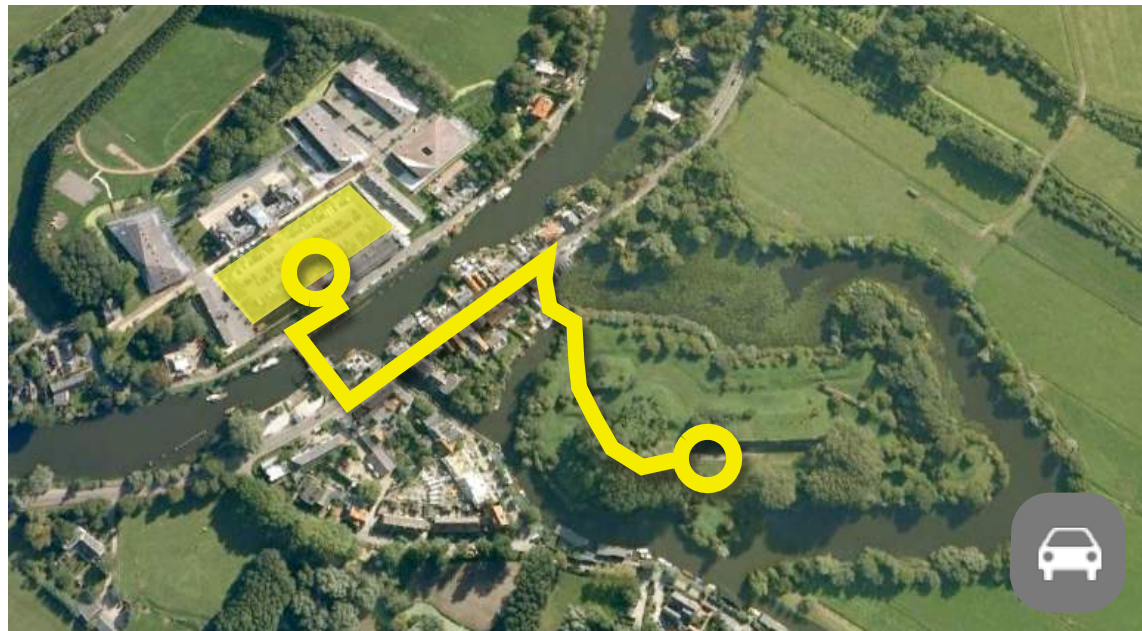
VERWERKEN LOKALE PRODUCTEN

KOOKSTUDIO

bereikbaarheid en parkeren

Fort Nieuwersluis ligt aan de Rijksweg nr. 7b in het gelijknamige dorp in de Honderse polder, binnen Nationaal Landschap Groene Hart. Het fort ligt tussen de Vecht en het Amsterdam-Rijnkanaal. De Rijksweg, waaraan de enige ingang van het fort ligt, vormt een doorgaande route tussen Breukelen en Loenen. Deze weg is aangesloten op de A2 die van Amsterdam naar Utrecht loopt. Vanaf station Breukelen is Fort Nieuwersluis met buslijn 120 binnen een kwartier te bereiken.





PARKEREN PENITENTIAIRE INRICHTING / NIEUWERSLUIS



VAARROUTE / NIEUWERSLUIS



bereikbaarheid en parkeren

Het huidige uitgangspunt is dat op het Fort geen parkeergelegenheid is. Uitzondering daarop zijn 10 parkeerplaatsen voor de huurders van de bedrijfsruimtes en een voor de catering. Bezoekers van activiteiten worden altijd verwezen naar het terrein van de Penitentiare Inrichting. Bij grote evenementen (>100 bezoekers) wordt in overleg met de organisator naar specifieke oplossingen gezocht [bijvoorbeeld tijdelijk gebruik aangrenzend weiland]. Overigens is het Fort perfect toegankelijk voor fietsers en voetgangers. Op het Fortterrein is voldoende plek voor het stallen van fietsen. In 2015 zullen er fietsenrekken worden gerealiseerd.

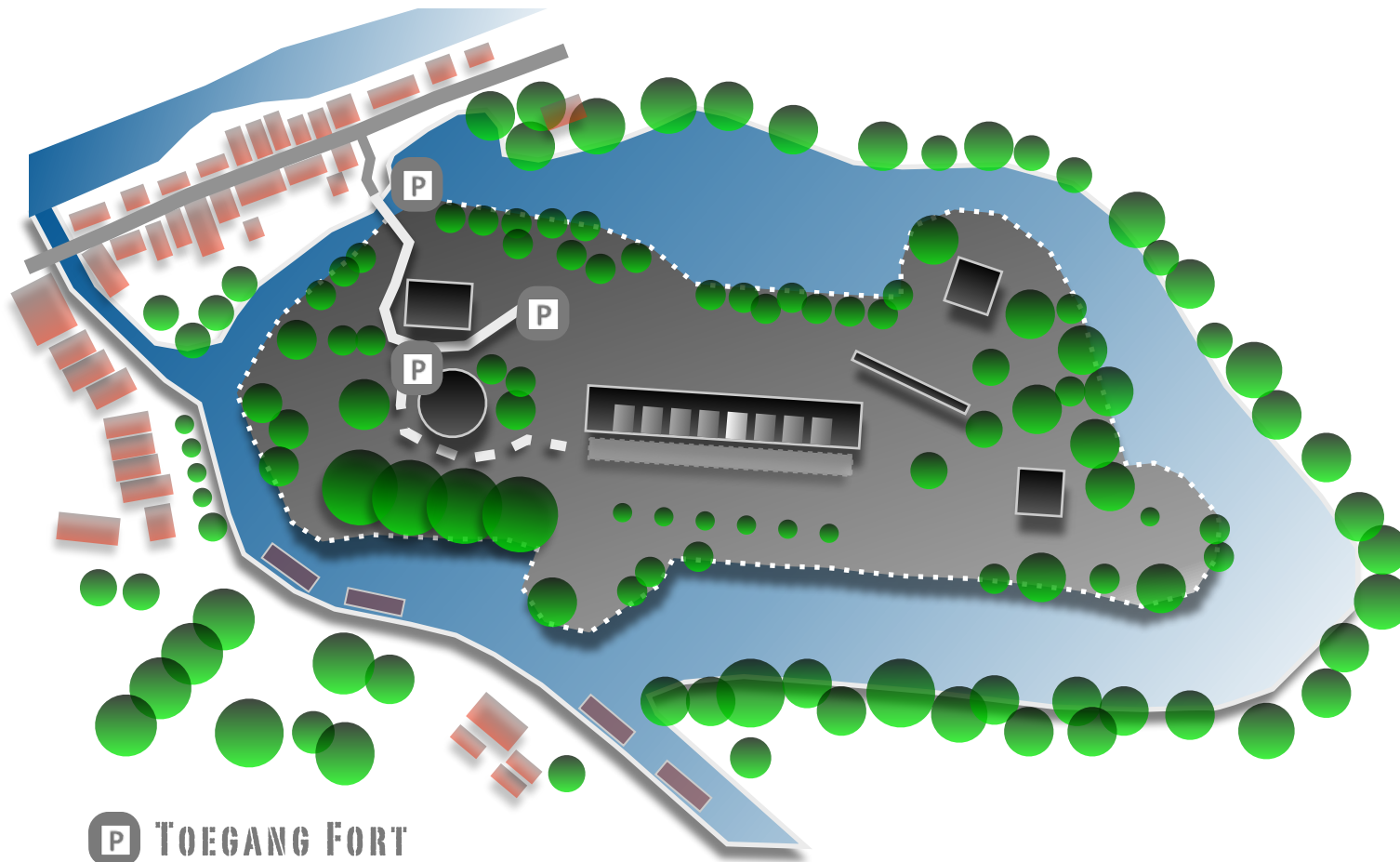
In het verleden heeft NM op eigen grond acht parkeerplaatsen aangelegd grenzend aan de oprit naar het Fort. In de praktijk worden die gebruikt door de bewoners van Nieuwersluis. Het zou te overwegen zijn dat gebruik te reguleren, bv. door het plaatsen van een slagboom aan het begin van de toerit. De plaatsen ontoegankelijk maken voor bewoners zonder adequate vervangende parkeerruimte is geen goed idee. Het zal het draagvlak voor het Fort in het dorp doen verminderen.

In het verleden heeft NM aangegeven te overwegen aanvullende parkeerruimte te creëren op een ander stukje grond in de nabijheid van het Fort.

We willen ook de mogelijkheid van meer parkeerruimte op het Fort niet uitsluiten. Zonder zeer ingrijpende maatregelen is het mogelijk 20 à 25 'groene' parkeerplaatsen aan te leggen.

Het lijkt ons sympathiek om in de toekomst het Fort te kunnen bereiken per boot. Het realiseren van een aanlegvoorziening is in de komende jaren echter niet voorzien. De inpassing van een steiger aan de natuurlijke oevers vergt nadere studie.

Tot die tijd kan hooguit bij uitzondering een boot aanmeren bij de voormalige brugaanlanding. Gezien de beperkte breedte van de vaarweg en de nabijheid van woonarken zal dit geen blijvende oplossing kunnen vormen.



bereikbaarheid en parkeren

De ingang van Fort Nieuwersluis is gelegen aan de Rijksweg te Nieuwersluis. Deze weg vormt een doorgaande route tussen Breukelen en Loenen. Ten zuiden van de kern Nieuwersluis ligt de toegangsweg naar het fort. Aan het begin van deze toegangsweg heeft Natuurmonumenten in 2005 8 parkeerplaatsen aangelegd. Deze worden echter altijd door bewoners gebruikt. Tevens is de toegang van het fort voorzien van een hekwerk. Wanneer het fort verhuurd wordt voor dergelijke doeleinden zullen er dagelijks maximaal 15 tot 20 auto's het fort betreden. De benodigde parkeervoorzieningen voor deze auto's zijn nu nog beperkt. In de huidige situatie wordt de ruimte voor Remise E gebruikt voor de vaste gebruikers van het fort [circa 8 plaatsen]. In de toekomst zouden we het achtergelegen terrein [achter Remise E] willen inrichten als parkeergelegenheid voor 20 - 25 auto's. De parkeerplaatsen kunnen met beperkte middelen [halfverharding] worden ingepast en zullen niet zichtbaar zijn vanaf buitenaf. Het fort heeft een beperkte openbare functie, waardoor de toevoer van auto's gelimiteerd blijft. Een dergelijke functie met een aanvoer van maximaal 15 tot 20 auto's heeft geen verkeersaantrekkende werking.

Tot slot lijkt het ons goed om het gebruik van de 8 parkeerplaatsen voor het hek te duiden. Het verplaatsen van het hek / slagboom naar de Rijksweg biedt ruimte om op de huidige parkeerplaatsen meer kwaliteit te realiseren. Een dergelijk voorstel zal zorgvuldig moeten worden beoordeeld in relatie tot het 'gewoonterecht' van de huidige bewoners die hier nu parkeren. Hiertoe zal Natuurmonumenten het initiatief moeten nemen.




P REMISE E / SITUATIE 2014-2016


P ACHTER REMISE E VANAF 2017

FORT NIEUWERSLUIS


home locatie openstelling organisatie programma » contact



1 2 3 4 5 6 7 8 9 10 11 12 13 14 15



Status initiatief



support

ACTIVITEITEN
KALENDER
SEPT 2014

[KLIK MEER VOOR DE ACTIVITEITEN](#)

Welkom

Welkom op de site van Stichting Fort Nieuwersluis. Deze site heeft tot nu toe een eerste indruk gegeven van de plannen en ontwikkelingen op het Fort. Inmiddels is er veel gebeurd. Daarom vraagt de inhoud van de site om aanpassing. Daar zijn we druk mee bezig, maar voorlopig nog niet klaar. Kijk gerust rond en laat je informeren en enthousiasmeren. Je kunt de ontwikkelingen volgen door je te abonneren op de activiteitenkalender en de nieuwsbrief. Ook hebben we een Facebook-pagina.

Theetuin in augustus

Vanwege bouwactiviteiten deze maand staan onze activiteiten op een laag pitje. Wel ben je van harte welkom in de theetuin - 23 en 30 augustus van 10:00 tot 17:00 uur ontbikt vanaf

communicatie

In het afgelopen jaar heeft de stichting diverse media ingezet om de voortgang van de ontwikkeling te delen, en de activiteiten onder de aandacht te brengen.

De website www.fortnieuwsluis.nl is vanaf het prille begin het medium geweest om iedereen op de hoogte te brengen van de planontwikkeling. De nieuwsbrieven die per kwartaal verschijnen hebben dit zelfde doel en worden verspreid onder dorpsbewoners, mensen die zich hebben geabonneerd via de website [200], stakeholders [55] en de pers [10].

De maandelijkse activiteitenkalender met een verspreiding onder circa 250 abonnees biedt het aanbod van activiteiten in de lopende maand met een vooruitblik voor de maand daarop.

Fort Nieuwersluis heeft ook een pagina op Facebook met inmiddels 130 volgers. Dit medium heeft de potentie om verder te groeien.

In de toekomst willen we activiteiten verder ondersteunen met het verspreiden van drukwerk. De website zal verder worden ontwikkeld voor het boeken van de activiteiten.

f Zoek naar mensen, plaatsen en dingen



FORT NIEUWERSLUIS

Fort Nieuwersluis
94 personen vinden dit leuk · 22 prate

activiteiten-kalender
Mei 2014

Stichting Fort Nieuwersluis organiseert maandelijkse activiteiten die bezoekers kans bieden kennis te maken met deze bijzondere plek.

Het terrein van Natuurmonumenten is voorlopig nog beperkt toegankelijk, maar tijdens de activiteiten zullen we de deuren open. We zijn bezig met het Kazernegebouw, aantrekkelijk te maken voor bezoekers, maar het is belangrijk dat het niet alle voorzieningen op zijn. Het is een mooie uitdaging en het is niet vanzelfsprekend.

Het Fort is prima te bereiken te voet, met de fiets en de bus. De parkeergelegenheid is beperkt. Het is belangrijk dat de omgeving van een activiteit samen te werken met de lokale omgeving.

‘Weet wat je eet’

Op deze maandelijkse ochtenden staan diverse struiken in de voeding centraal, zoals maïs, glanzend, de veldst, zandkoper en ieder ander eet thema waarvoor besteld wordt door de deelnemers.

woensdag 7 mei aanmelden@fort.nl

Tijd 10:30 - 12:30 uur
Kosten per persoon € 17,25 p.p. inclusief koffie, thee, kaart, hapjes en 1 drankje.
Lat op! Blijf lekker op woensdag, alle volgende op vrijdag!

KinderKookKafé

Je kunt op deze middag langskomen om samen te koken met de bezoekers te maken, voor jezelf of een ander. De Theetuin is ook open. Leuk, kan je vader of moeder of opa's ook meekomen!

woensdag 7 mei aanmelden@fort.nl